

MINIとまるくん 日常点検項目

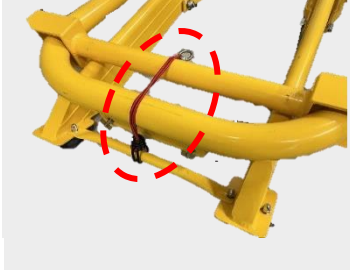
形式：HS-60-MT1

製造番号：

製造年月： 年 月

※下記①～⑩の項目を使用点検をお願いします。

【①収納フック】



【②支柱受けアーム、アンダーアーム】



【③補強パイプ】

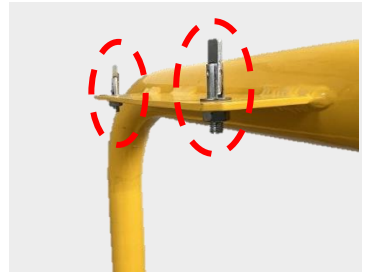


※アーム1本に2本 計4本

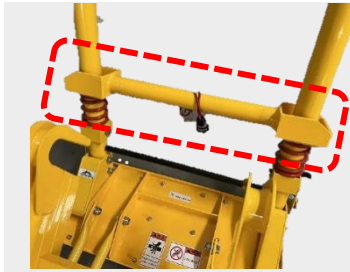
【④支柱パイプ】



【⑤看板取付金物 R L】



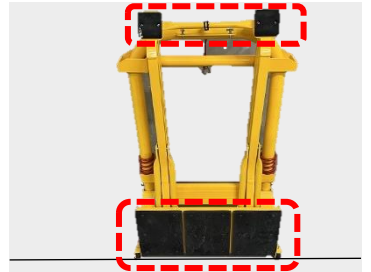
【⑥荷重受けバー】



【⑦車輪 R L】



【⑧前・後パッドゴム、後パッドプレート】



※底面ゴムの耐用年数は約3年です
停止性能が発揮できません

項目	点検箇所	部品名	点検項目	点検結果(○・×)不具合
①	収納フック		ゴムひも、金具の破損の無いこと、 ゴムひもの伸びが無いこと	
②	支柱受けアーム、アンダーアーム		曲がり、歪みの無いこと	
③	補強パイプ		曲がり、歪みの無いこと	
④	支柱パイプ		曲がり、歪みの無いこと	
⑤	看板取付金物 R L (ITハンガー)		脱落、ナットの緩み、変形、 破損の無いこと	
⑥	荷重受けバー		荷重受けバーが 下までしっかり下がること	
⑦	車輪 R L		回転不良、破損、劣化の無いこと	
⑧	前・後パッドゴム、後パッドプレート (標準耐用年数3年)【取替済 年 月】		ゴムの劣化、底板の反り、破損の 無いこと	
⑨	各部材のボルト		各部材のボルト緩み、 脱落が無いこと	
⑩	外観		組立、格納に引っ掛かりの無いこと 歪み変形、傷の無いこと	