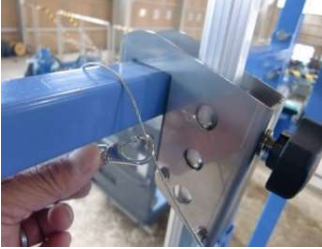


スカイガード取付マニュアル



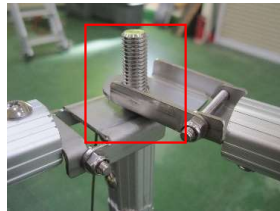
- ① シャフトを持った状態でクランプを下から差し込み、作業床（バケット）のパイプジョイントの上部に引っ掛け、ノブで固定をする。下部も同様に行う。



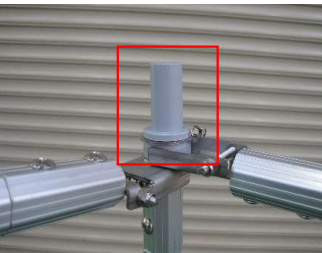
- ② 付属ワイヤーを作業床（バケット）のパイプジョイント上部、下部にそれぞれ巻き付ける。付属のパイプジョイント上部の穴にネジを取付ける。他のパイプジョイントも同様に行う。



- ③ シャフト上部のボス（現行タイプ）を外し、横方向のネットポールをはめ込む。横方向の長さを調整し、左右取付けを行い、蝶ネジを締め込み固定する。



- ④ ネットポールの先端金具を縦横背中合わせで取り付ける。



- ⑤ ネットポール取付け後、脱落防止用ボスを必ず取付ける。



- ⑥ ロック式の可動ボタンで高さ調整をする。



- ⑦ 完成